

Cusco,  
el Valle Sagrado  
y Machu Picchu  
Acomodación



# Cusco

## Acomodación



Cusco - Palacio Nazarenas, lujoso hotel de Belmond, con 55 suites con oxígeno y bar privado. Fabuloso Spa



Cusco - Palacio Nazarenas, lujoso hotel de Belmond, con 55 suites con oxígeno y bar privado. Fabuloso Spa



Cusco - Palacio Nazarenas, lujoso hotel de Belmond, con 55 suites con oxígeno y bar privado. Fabuloso Spa



Cusco - Palacio Nazarenas, lujoso hotel de Belmond, con 55 suites con oxígeno y bar privado. Fabuloso Spa



Cusco - Palacio Nazarenas, lujoso hotel de Belmond, con 55 suites con oxígeno y bar privado. Fabuloso Spa



Cusco - Hotel Monasterio de Belmond, lujoso hotel con encanto y ambiente. Tiene 126 habitaciones





Cusco - Hotel Monasterio de Belmond, lujoso hotel con encanto y ambiente. Tiene 126 habitaciones



Cusco - Hotel Monasterio de Belmond, lujoso hotel con encanto y ambiente. Tiene 126 habitaciones



Cusco - Hotel Monasterio de Belmond, lujoso hotel con encanto y ambiente. Tiene 126 habitaciones



Cusco - Hotel Monasterio de Belmond, lujoso hotel con encanto y ambiente. Tiene 126 habitaciones



Cusco - Hotel La Casona de Inkaterra, de lujo moderno sin sacrificar la autenticidad. 11 habitaciones con mayordomo



Cusco - Hotel La Casona de Inkaterra, de lujo moderno sin sacrificar la autenticidad. 11 habitaciones con mayordomo



Cusco - Hotel JW Marriott Cusco, decoración elegante y ambiente colonial. Tiene 153 habitaciones con oxígeno



Cusco - Hotel JW Marriott Cusco, decoración elegante y ambiente colonial. Tiene 153 habitaciones con oxígeno





Cusco - Hotel JW Marriott Cusco, decoración elegante y ambiente colonial. Tiene 153 habitaciones con oxígeno



# Cusco – El Mercado Tunqui, Nuevo hotel boutique con 27 habitaciones bellamente decoradas



# Cusco – Hotel Libertador



# Cusco – Casa Cartagena



# Cusco – Hotel Wyndham Cusco Saqsayhuaman. Nuevo hotel con 79 habitaciones



# El Valle Sagrado

## Acomodación



Valle Sagrado – Hotel Río Sagrado de Belmond, de lujo, con bella decoración. Tiene 21 suites con terraza privada



Valle Sagrado – Hotel Río Sagrado de Belmond, de lujo, con bella decoración. Tiene 21 suites con terraza privada





Valle Sagrado – Hotel Río Sagrado de Belmond, de lujo, con bella decoración. Tiene 21 suites con terraza privada



Valle Sagrado – Hotel Río Sagrado de Belmond, de lujo, con bella decoración. Tiene 21 suites con terraza privada



Valle Sagrado de los Incas – Hotel Sol y Luna, con un servicio personalizado. Tiene 43 lujosas habitaciones.



Valle Sagrado de los Incas – Hotel Sol y Luna, con un servicio personalizado. Tiene 43 lujosas habitaciones.



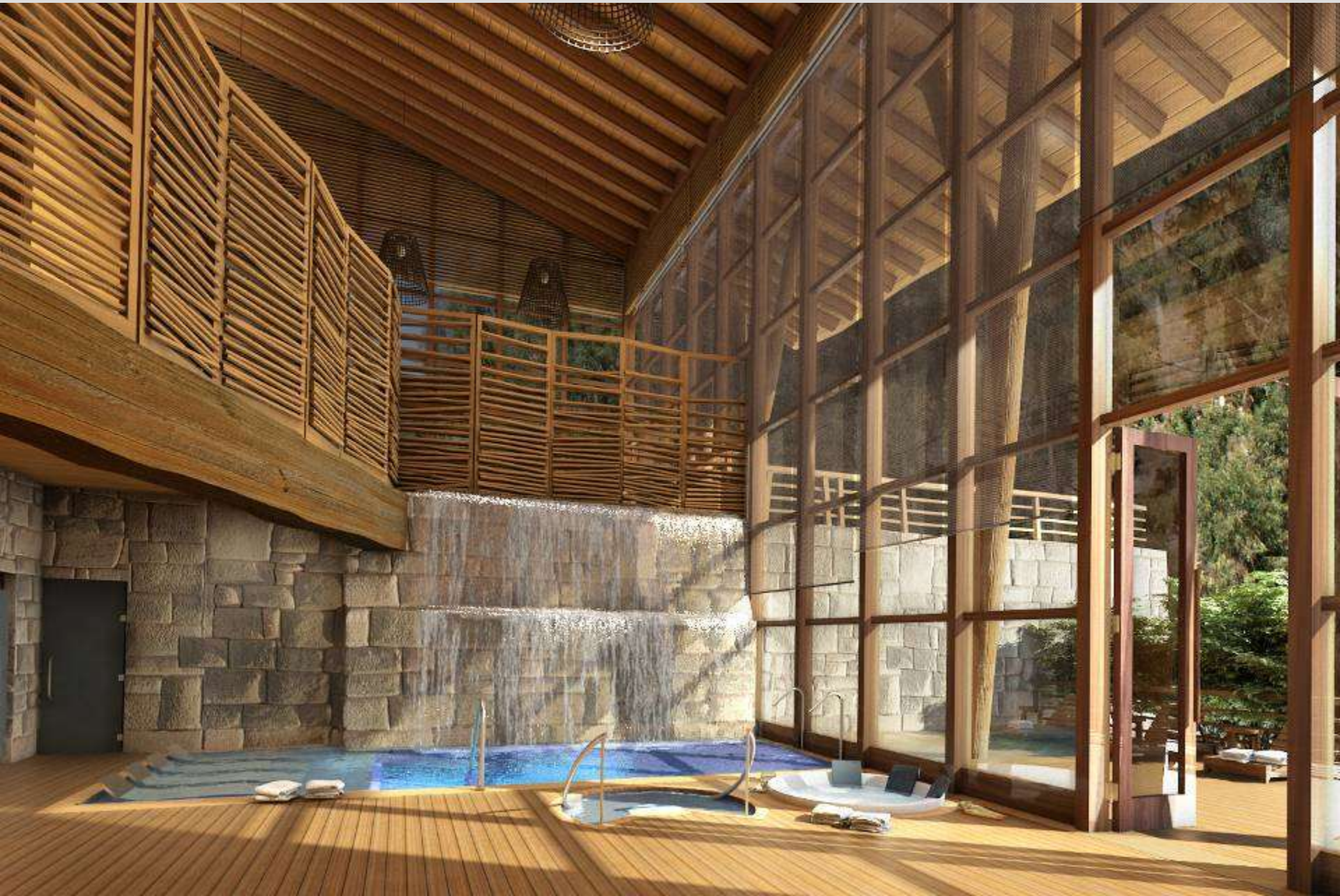
# Valle Sagrado – Hotel Tambo del Inca Luxury Collection- Elegante y espectacular resort y spa con 128 habitaciones



# Valle Sagrado – Hotel Tambo del Inca Luxury Collection- Elegante y espectacular resort y spa con 128 habitaciones



# Valle Sagrado – Hotel Tambo del Inca Luxury Collection- Elegante y espectacular resort y spa con 128 habitaciones



Valle Sagrado – Hotel Aranwa. Con 115 hab. Tiene un completo y grande Spa. Tiene Museo, Galería de Arte y teatro





Valle Sagrado – Hotel Aranwa. Con 115 hab. Tiene un completo y grande Spa. Tiene Museo, Galería de Arte y teatro



# Valle Sagrado de los Incas – Hotel Explora Valle Sagrado 4\* Sup con 44 habitaciones y un amplio programa de exploraciones



# Valle Sagrado de los Incas – Hotel Explota Valle Sagrado 4\* Sup con 44 habitaciones y un amplio programa de exploraciones



# Machu Pichu

## Acomodación



Machu Pichu – El Sanctuary Lodge de Belmond,  
31 hab. Único hotel a la entrada de las ruinas



Machu Pichu – El Sanctuary Lodge de Belmond,  
31 hab. Único hotel a la entrada de las ruinas



Machu Pichu – El Sanctuary Lodge de Belmond,  
31 hab. Único hotel a la entrada de las ruinas



Hotel Machu Pichu Pueblo (de Inkaterra), en Aguas Calientes a  
20min en bus de las ruinas de Machu Pichu





Hotel Machu Pichu Pueblo (de Inkaterra), en Aguas Calientes a 20min en bus de las ruinas de Machu Pichu. 85 cottages

