

Botswana

Safari y Actividades



Índice

Haz clic en el documento para ver la información

P. N. Chobe

Delta del Okavango

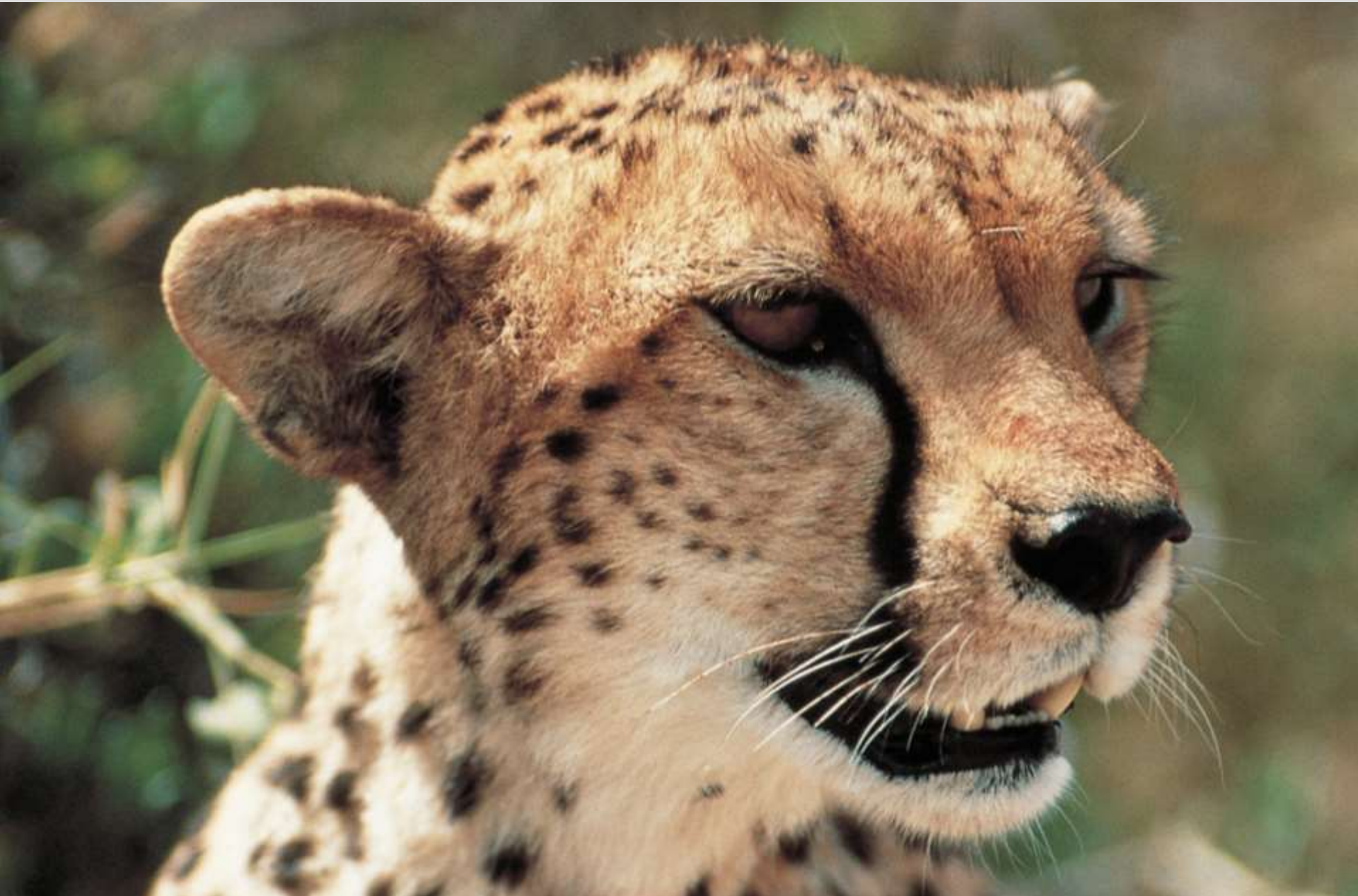
Dos Áreas: Reserva de Moremi y el resto del Delta

Delta del Okavango

Reserva de Moremi

(Dentro del Delta del Okavango)

Bienvenidos a Botswana



Mapa de Botswana



BOTSWANA

Okavango Delta | Selinda

Linyanti | Chobe National Park



Botswana, un país árido, donde el agua de los ríos Chobe y Okavango atrae a los animales durante los nueve meses de la época seca



Botswana

Botswana es un país casi todo llano, con el desierto de Kalahari cubriendo el 85% del territorio, pero con uno de los más grandes deltas del mundo, el Delta del Okavango, que al final muere en el desierto. En el norte, el río Chobe .

Ambos ríos concentran gran cantidad de animales salvajes que diariamente van a beber.

Lugares a visitar en Botswana y estancias recomendadas

Si viaja por primera vez a Botswana le recomendamos incluya:

- 2n en el **Parque Nacional de Chobe**: es una excelente opción de safari para combinar con Cataratas Victoria 2n.

- Si quiere el safari más exclusivo debe incluir:

 - **Delta del Okavango** 2n (para los safaris acuáticos)

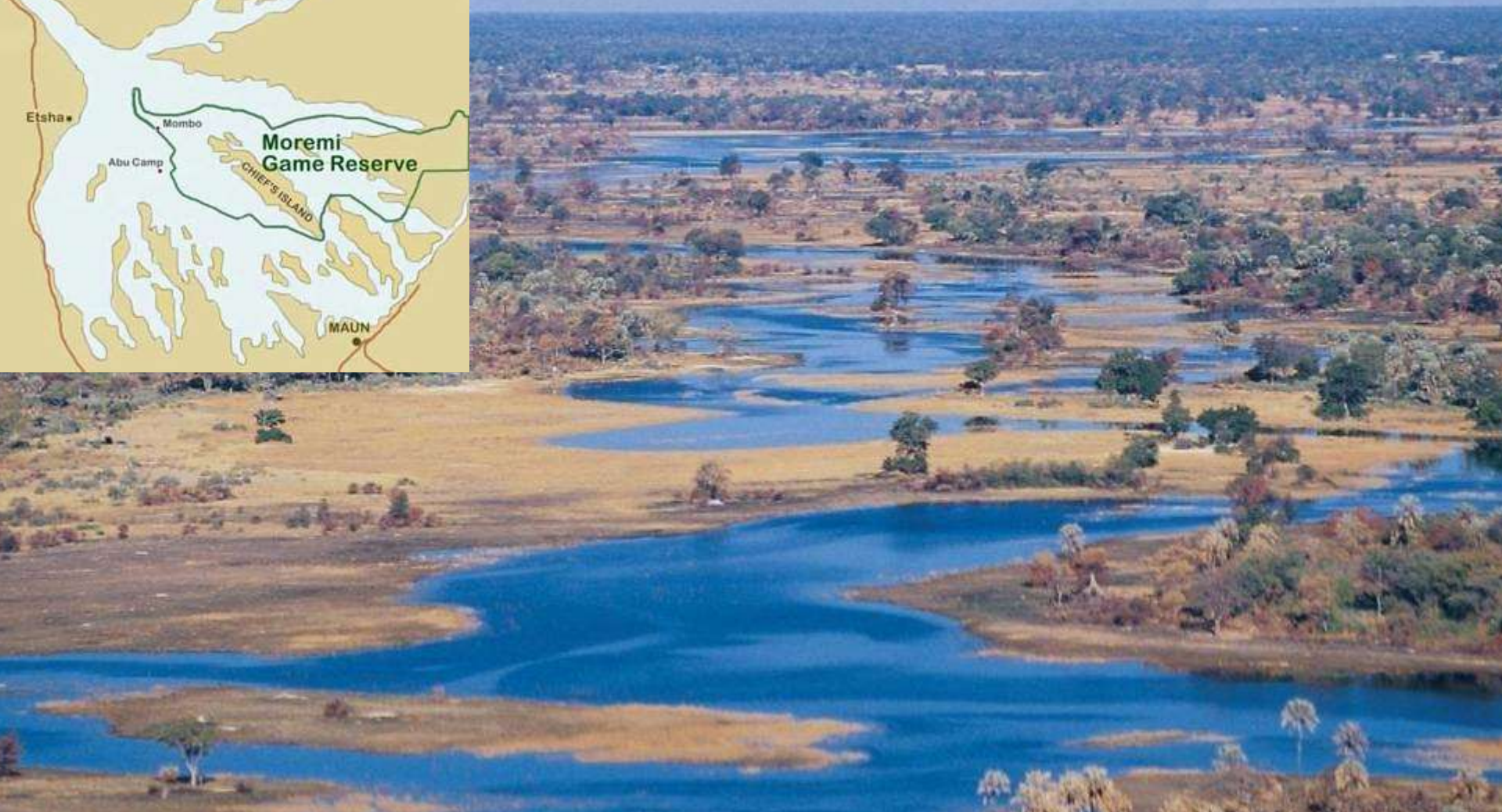
 - y la **Reserva de Moremi** 2n (ubicada dentro del Delta para los safaris terrestres).

Sólo se accede en avioneta a los lodges del Delta del Okavango y de Moremi, desde Kasane (Chobe) o desde Maun.

BOTSWANA – Parque Nacional de Chobe



El Delta del Okavango, el delta interior más grande del mundo, que desaparece en el Desierto de Kalahari. Tiene dos áreas: Moremi para safaris terrestres y Okavango para safaris acuáticos



Itinerarios Recomendados

- Itinerario ideal completo: Cataratas Victoria 2n, Chobe 2n, Delta del Okavango 4n (2n en el área de Moremi y 2n en el área del Delta)
- Cataratas Victoria 2n, Chobe 2n, Delta del Okavango 2n (en el área de Moremi)
- Cataratas Victoria 2n y Safari en PN Chobe 2n, para combinar con Ciudad del Cabo 3n o con PN South Luangwa (Zambia) 3n
- Delta del Okavango 4n (Moremi 2n y Delta 2n), para combinar con Ciudad del Cabo 3n

A tener en cuenta en sus traslados

Si va a Cataratas Victoria - lado Zimbabwe - el aeropuerto de llegada es VFA Victoria Falls Airport.

Si va Cataratas Victoria - lado Zambia - el aeropuerto es Harry Mwanga Nkubula (LVI)

Si va al PN Chobe (Botswana) **desde Cataratas Victoria** el traslado es por buena carretera desde el lado de Zimbabwe y por carretera y cruzando el río desde el lado de Zambia. Aprox 1,5 horas.

Si va al Delta del Okavango desde Chobe, se vuela en avionetas desde el aeropuerto de Kasane hasta el lodge.

Se vuela en avioneta **entre los lodges del Delta** (Area Moremi o Area Delta) **y al aeropuerto Internacional de Maun**, punto de salida (o entrada) internacional con vuelos a Johannesburgo y a Ciudad del Cabo

El clima en Botswana

- El clima es semiárido, caluroso y seco la mayoría del año
- El invierno va de Mayo a Agosto con temperaturas medias
- El verano va de Noviembre a Abril con lluvias desde Octubre a Febrero.
- La temporada alta es de Junio a Octubre
- La temporada verde es Noviembre y Diciembre, con abundante fauna, la llegada de aves migratorias y es cuando nacen las crías de antílopes. Los precios son más bajos.

Un safari en África del Sur...



Safari hoy es sinónimo de buscar animales salvajes, mirarlos, conocerlos, aprender y fotografiar



En África Austral, la vegetación es más espesa que en Kenia y Tanzania y es necesario rastrear a los animales



En África Austral, la vegetación es más espesa que en Kenia y Tanzania y es necesario rastrear a los animales



En un día se hacen dos safaris, por la mañana, al amanecer o después del desayuno y al atardecer, cuando los animales salen a beber y a comer, evitando el sol



Cada safari dura unas 3 horas. Al acercarse a los animales, el guía, que aquí se llaman ranger, ofrece explicaciones de sus hábitos y costumbres, así como de la flora



Los safaris terrestres se realizan en vehículos 4x4 abiertos, con guía ranger



En el Delta del Okavango podrá realizar safaris nocturnos donde tendrá muchas posibilidades de ver al leopardo en acción



En los parques donde hay un río, como los de Chobe y del Delta del Okavango, también se organizan safaris en motoras



O en Mokoros en el Okavango



Índice

Haz clic en el documento para ver la información

P. N. Chobe



Delta del Okavango

Dos Áreas: Reserva de Moremi y el resto del Delta



Delta del Okavango



Reserva de Moremi

(Dentro del Delta del Okavango)



P. N. Chobe



Parque Nacional de Chobe

Chobe tiene **tres áreas**:

- **Área de Serondela:** Al norte del PN de Chobe. Es la más visitada, donde está la ciudad y el aeropuerto de Kasane y la mayoría de los lodges.
- **Área del río Savute:** Más al sur, con animales salvajes durante todas las estaciones y famoso por sus depredadores.
- **Área del río Linyati,** que concentra abundante fauna

BOTSWANA

Okavango Delta | Selinda

Linyanti | Chobe National Park



Botswana - El Parque Nacional de Chobe, a 1 hora y media de Cataratas Victoria. El río siempre atrae animales



El río Chobe se origina en Angola y desemboca en el río Zambezi
y las Cataratas Victoria



Botswana es un país desértico con dos importantes ríos, el río Chobe al norte y el río Okavango, que concentran gran cantidad de animales salvajes que diariamente van a beber.



Chobe tiene una de las más grandes concentraciones de elefantes. Se estiman unos 60.000.



Safari en PN Chobe



Safari en PN Chobe



Inolvidables puestas de sol en PN Chobe



PN Chobe – Crucero y aperitivo en la puesta del sol



PN Chobe – Crucero y aperitivo en la puesta del sol



Actividades en motora en Chobe Chilwero, en Chobe



Índice

Haz clic en el documento para ver la información

P. N. Chobe

Delta del Okavango

Dos Áreas: Reserva de Moremi y el resto del Delta

Delta del Okavango

Reserva de Moremi

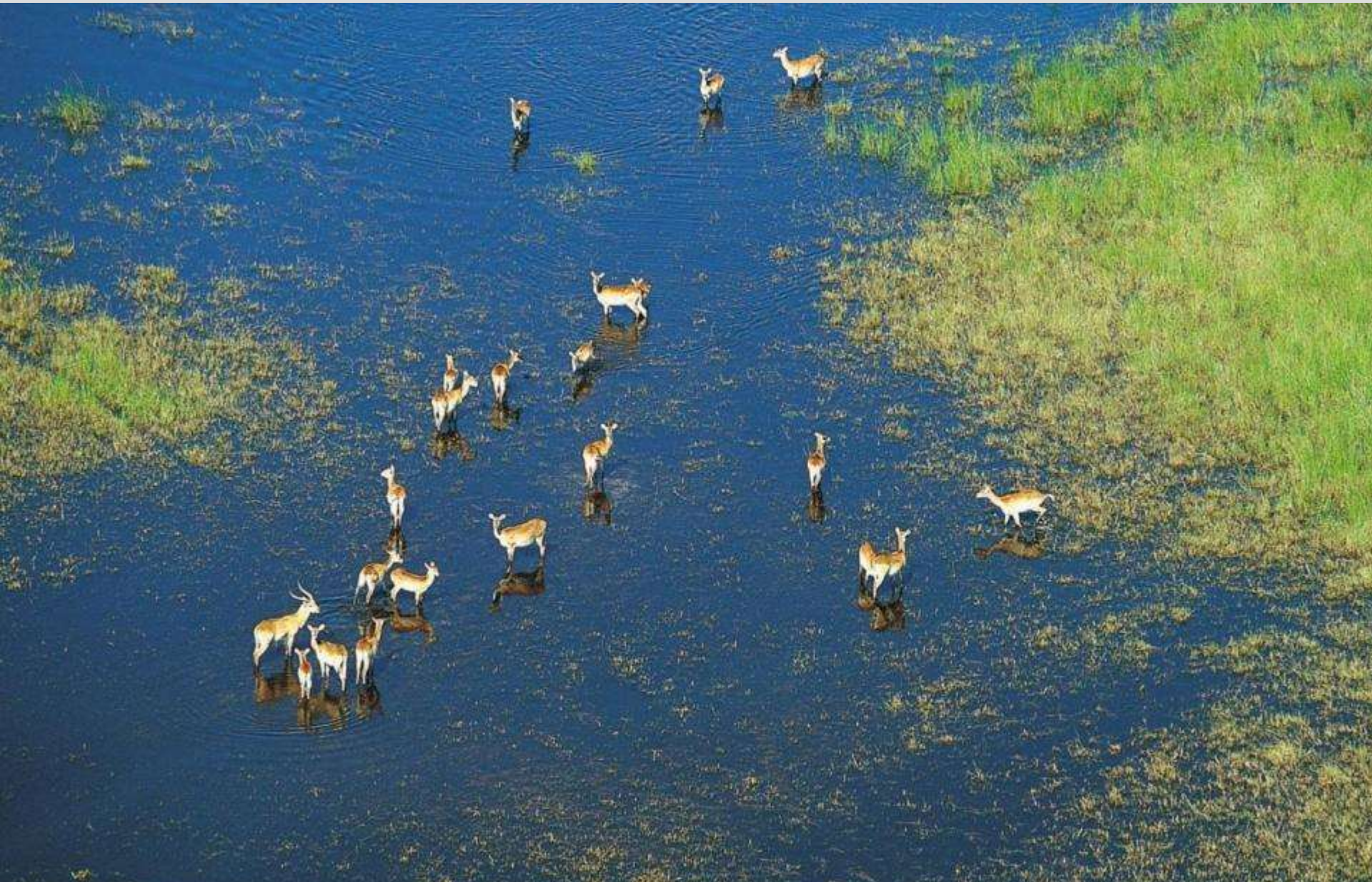
(Dentro del Delta del Okavango)

Delta del Okavango

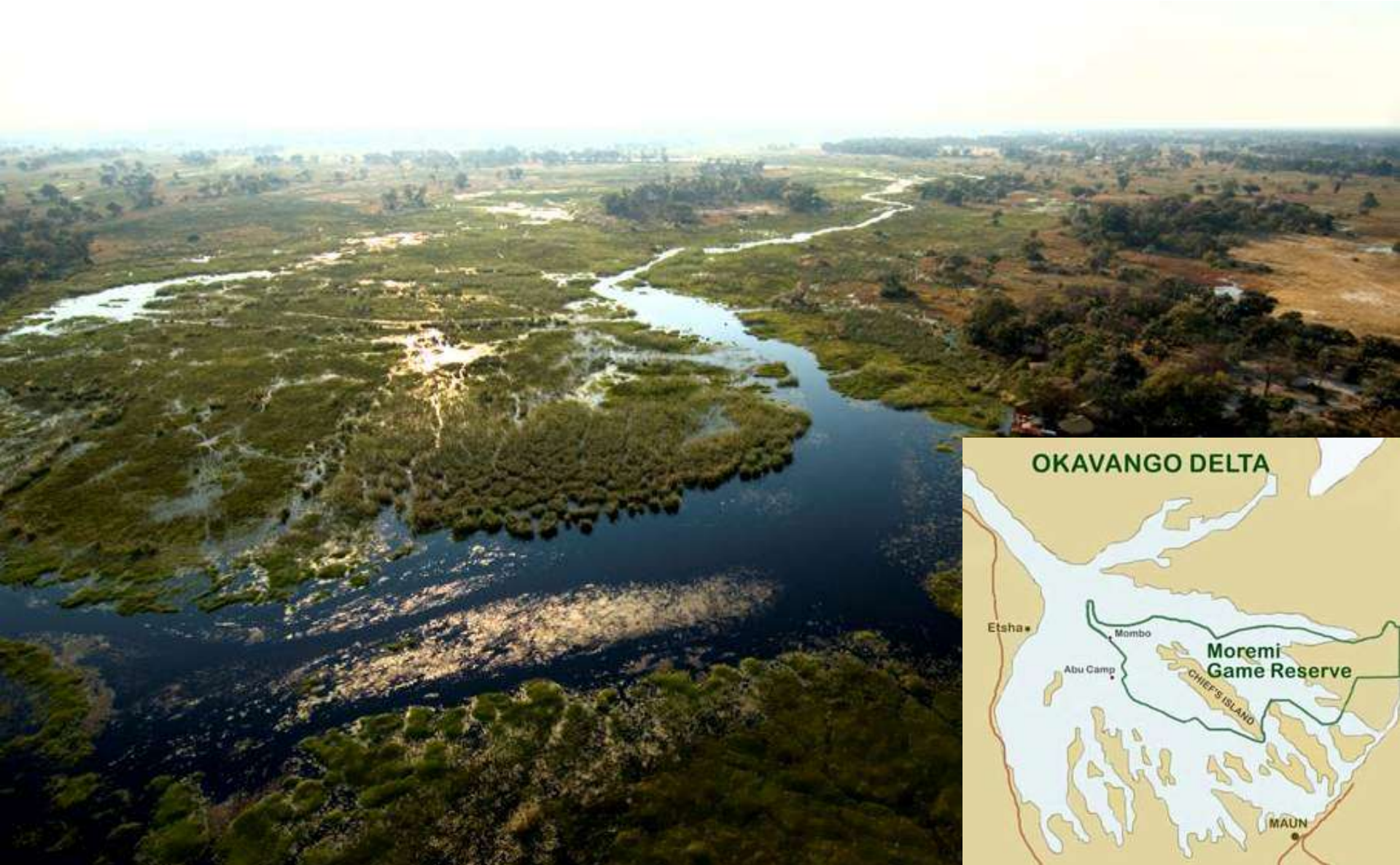
Dos Áreas: Reserva de Moremi y el resto del Delta



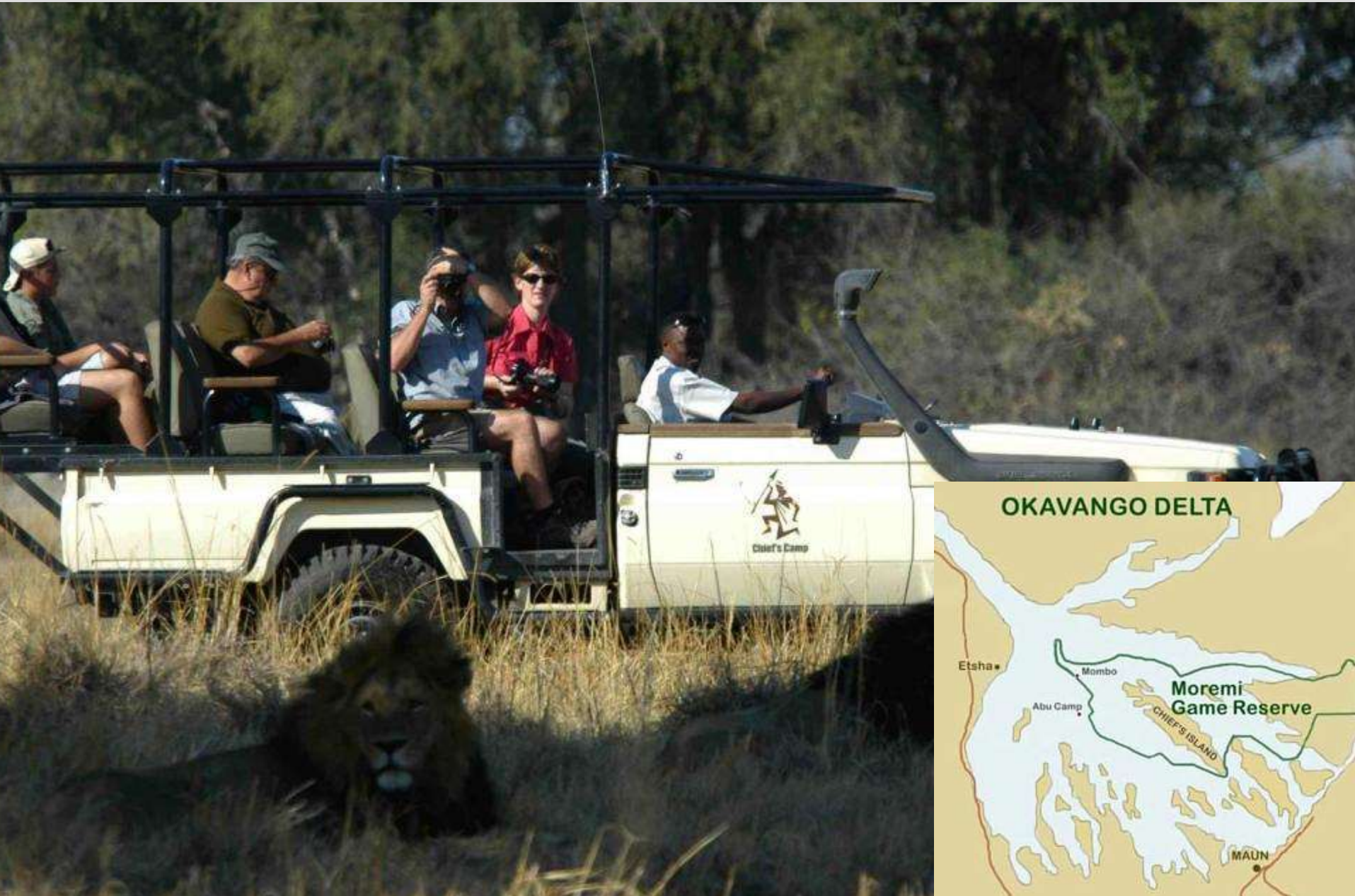
El Delta del Okavango se alimenta del agua procedente de Angola, de las lluvias de Enero a Marzo, que fluyen por el río Okavango



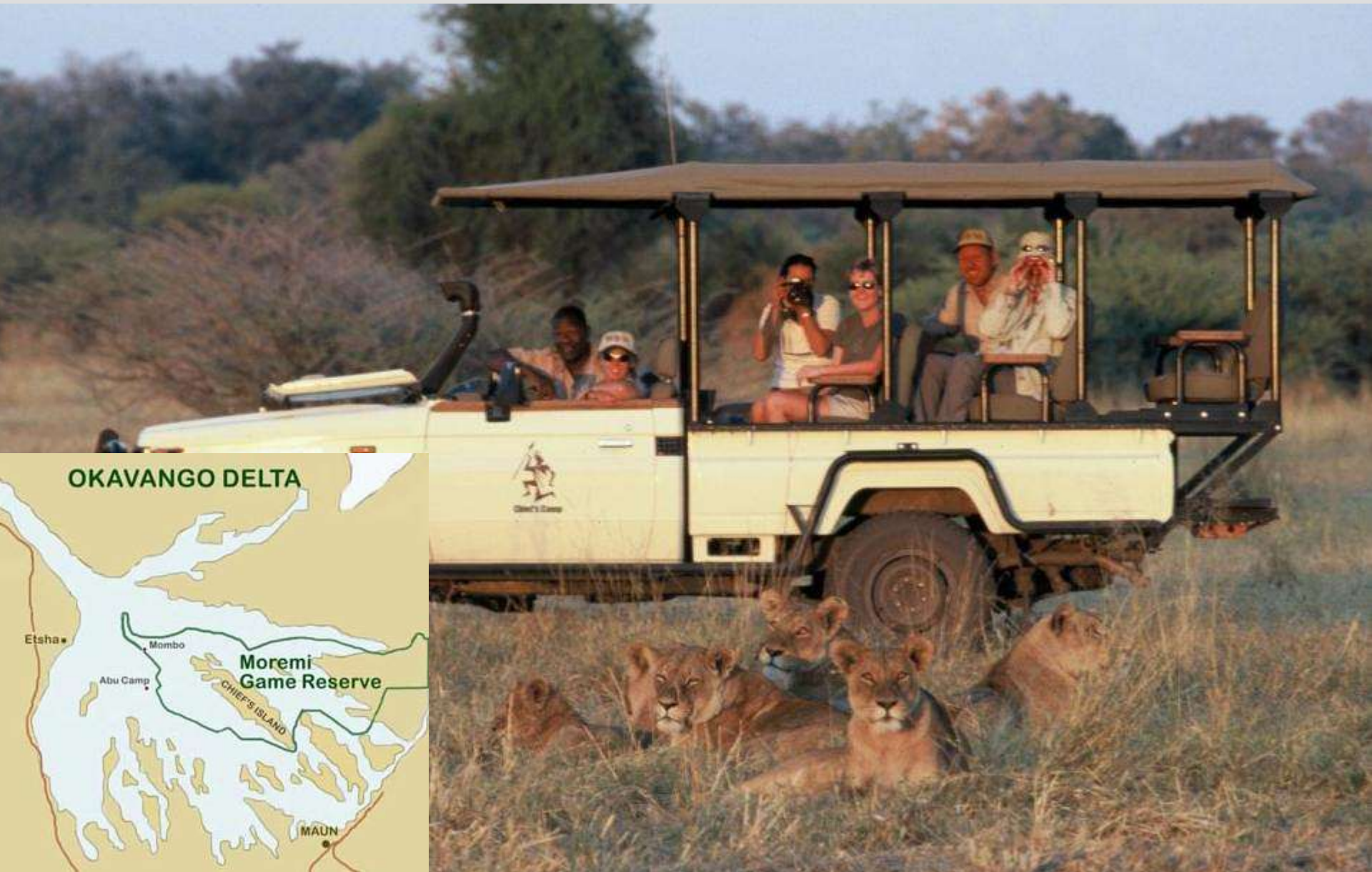
En el Delta hay 2 zonas, una con ríos permanentes, llamada **Okavango**, donde se hacen safaris en barca motora o en mokoro



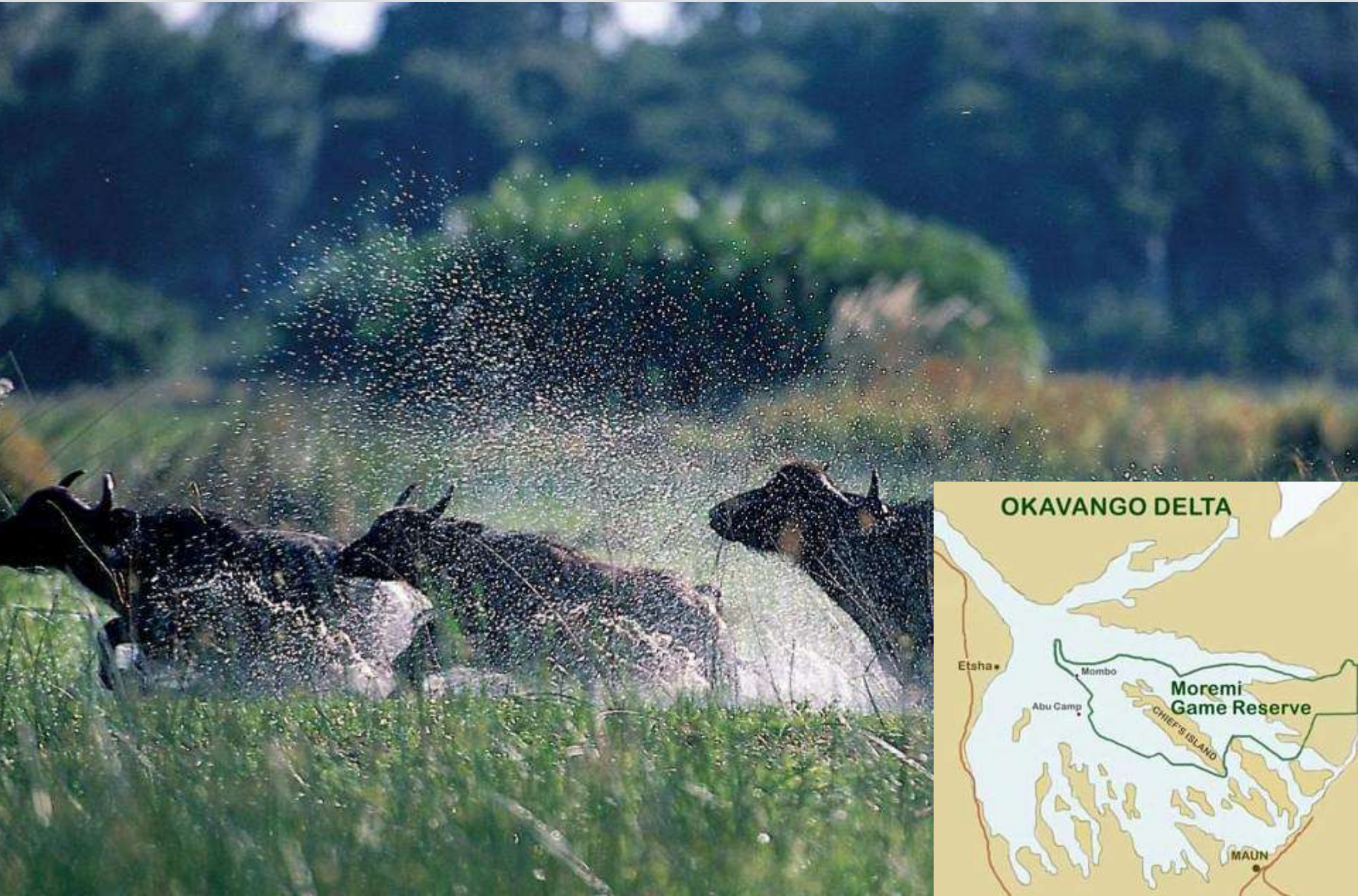
La otra zona es la **Reserva de Moremi**, ubicada en el centro del Delta y es donde se hacen los safaris terrestres en 4x4 durante todo el año



De Mayo a Septiembre Moremi también se inunda con el agua de Angola, y en muchas zonas aparte de los safaris en 4x4, se hacen safaris en mokoro



Lo ideal es combinar 2n en un Camp del Okavango, para safaris acuáticos y 2n en Moremi para safaris terrestres



Se llega a los Camps y Lodges en avioneta, desde Maun o Kasane y se vuela también en avioneta de un Camp a otro



Se llega a los Camps y Lodges en avioneta, desde Maun o Kasane y se vuela también en avioneta de un Camp a otro



Una típica pista de aterrizaje o “Airstrip” en el Delta para avionetas, Caravans o 206



Sobrevuelo en Helicóptero del Delta del Okavango



Índice

Haz clic en el documento para ver la información

P. N. Chobe

Delta del Okavango

Dos Áreas: Reserva de Moremi y el resto del Delta

Delta del Okavango

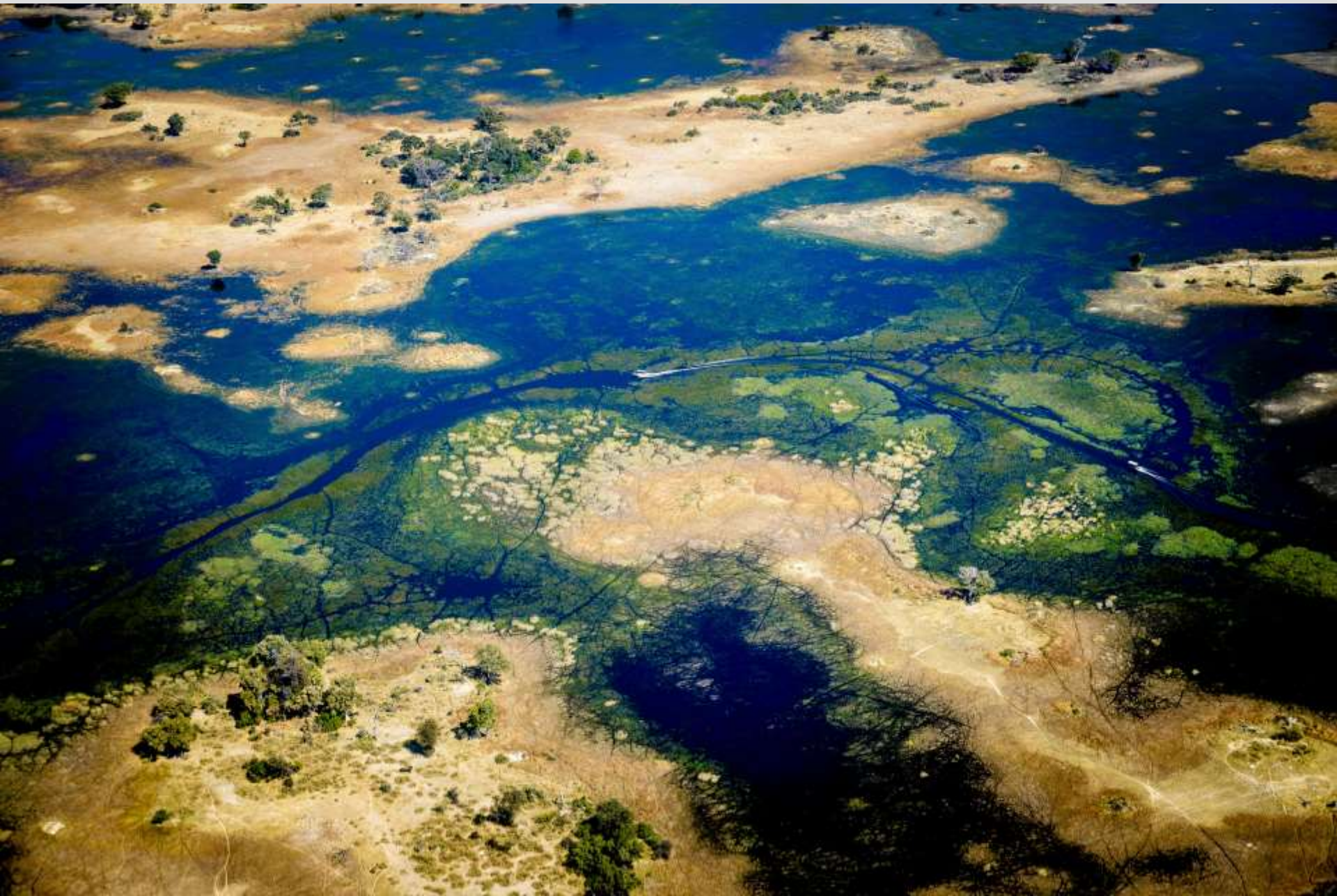
Reserva de Moremi

(Dentro del Delta del Okavango)

Delta del Okavango



Delta del Okavango



Safari en el Delta del Okavango



Safari en el Delta del Okavango



Safari en el Delta del Okavango



De safari en el Delta de Okavango



Paseo en Mokoros en el Delta del Okavango



Safari nocturno en el Delta del Okavango donde tendrá muchas posibilidades de ver al leopardo en acción



De safari en el Delta de Okavango



Actividad interactiva con elefantes, desde Baynes' Camp o Stanley's Camp



Actividad interactiva con elefantes, desde Baynes' Camp o Stanley's Camp



Actividad interactiva con elefantes, desde Baynes' Camp o Stanley's Camp



Actividad interactiva con elefantes, desde Baynes' Camp o Stanley's Camp



Apreniendo el ecosistema de Okavango



Índice

Haz clic en el documento para ver la información

P. N. Chobe

Delta del Okavango

Dos Áreas: Reserva de Moremi y el resto del Delta

Delta del Okavango

Reserva de Moremi

(Dentro del Delta del Okavango)

Reserva de Moremi

(Dentro del Delta del Okavango)



Reserva de Moremi



Safari en la Reserva de Moremi, dentro del Delta del Okavango



Safari en la Reserva de Moremi, dentro del Delta del Okavango



Safari en la Reserva de Moremi, dentro del Delta del Okavango



Safari en la Reserva de Moremi, dentro del Delta del Okavango



Safari en la Reserva de Moremi, dentro del Delta del Okavango



Safari en la Reserva de Moremi, dentro del Delta del Okavango



Safari en la Reserva de Moremi, dentro del Delta del Okavango



Safari en Chief's Camp, Reserva de Moremi, dentro del Delta del Okavango



Sundowner o aperitivo a la puesta del sol en Chief's Camp, Reserva de Moremi



Sundowner o aperitivo a la puesta del sol en Chief's Camp, Reserva de Moremi



Sundowner o aperitivo a la puesta del sol en Chief's Camp, Reserva de Moremi



Makgadikgadi Pans



Makgadikgadi Pans



Makgadikgadi Pans



Makgadikgadi Pans



Makgadikgadi Pans – Quads



Índice

Haz clic en el documento para ver la información

P. N. Chobe



Delta del Okavango

Dos Áreas: Reserva de Moremi y el resto del Delta



Delta del Okavango



Reserva de Moremi

(Dentro del Delta del Okavango)

